

# Aviso de Ciclón Tropical en el Océano Pacífico

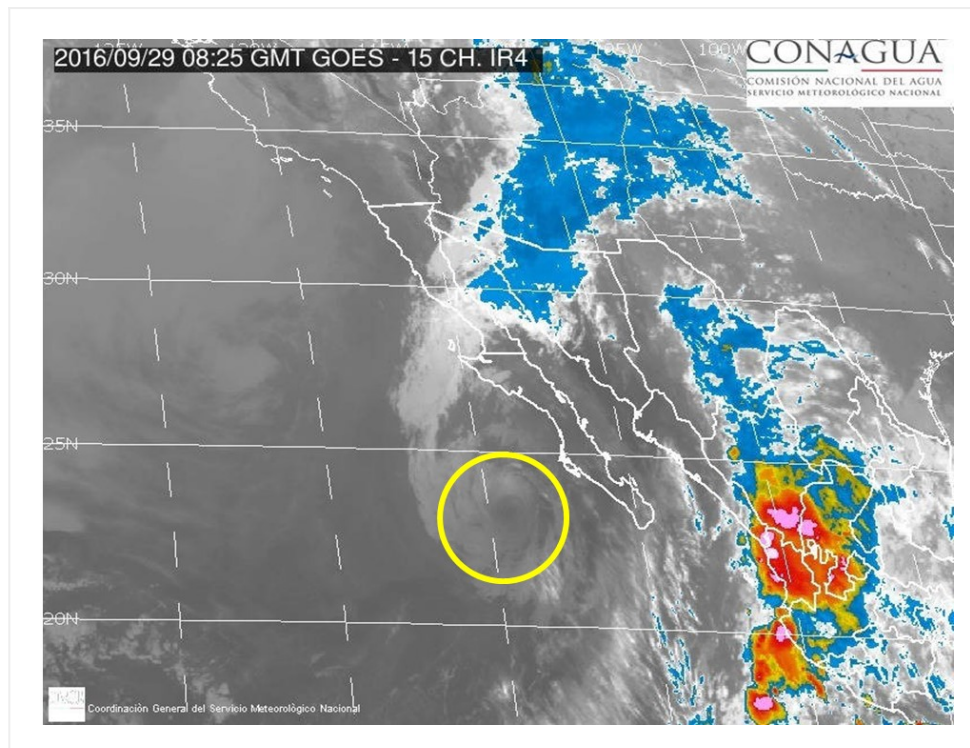
**No. Aviso: 16**

**Ciudad de México a 29 de Septiembre del 2016.**

**Emission: 04:15h**

Servicio Meteorológico Nacional, fuente oficial del Gobierno de México, emite el siguiente aviso:

## Síntesis:DEPRESIÓN TROPICAL ROSLYN



**Imagen de satélite**

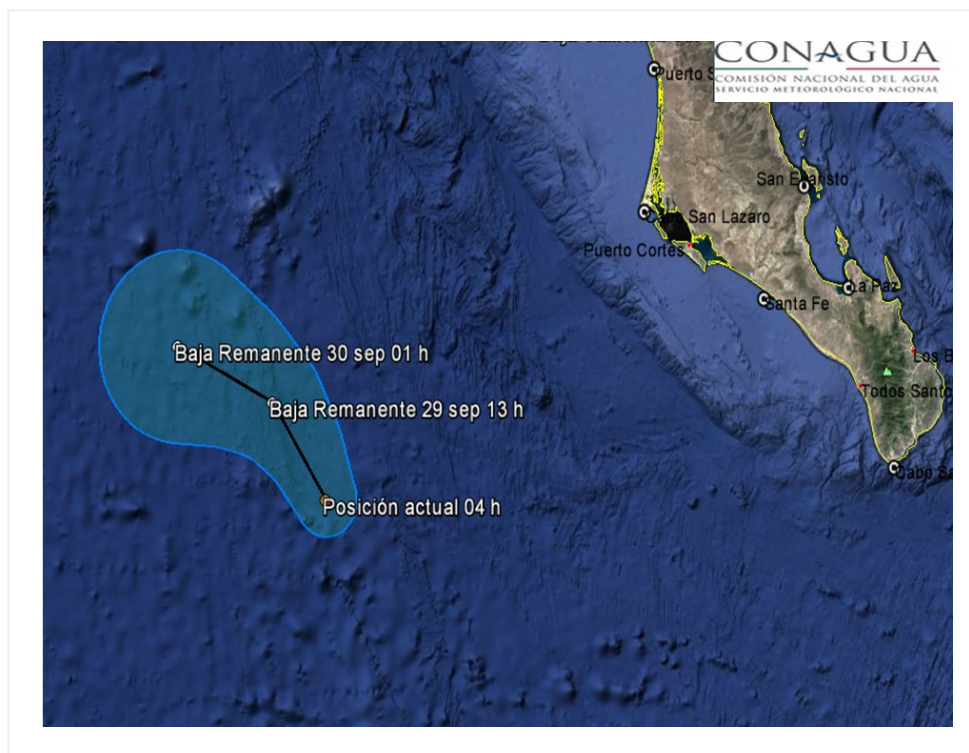
### **Situación Actual:**

**Depresión Tropical “Roslyn” se mantiene al oeste de Baja California Sur, sin afectar costas mexicanas.**

<b>Condiciones Actuales</b>		
<b>Hora local (hora gmt)</b>	4:00 (9:00 GMT)	
<b>Ubicación del centro del ciclón</b>	Latitud Norte:22.7°	Longitud Oeste: 115.3°
<b>Distancia al lugar más cercano</b>	555 km al oeste de Cabo San Lucas, BCS.	

<b>Condiciones Actuales</b>		
<b>Desplazamiento actual:</b>	nor-noroeste (345°) a 11 km/h	
<b>Vientos máximos [km/h]:</b>	Sostenidos: 45 km/h	Rachas: 65 km/h
<b>Presión mínima central [hpa]:</b>	1008 hPa	
<b>Comentarios adicionales</b>	No afecta al país.	
<b>Recomendaciones</b>	Extremar precauciones a la población en general en las zonas de los estados mencionados por lluvias, viento y oleaje (incluyendo la navegación marítima) y atender las recomendaciones emitidas por las autoridades del Sistema Nacional de Protección Civil, en cada entidad.	

<b>PRONÓSTICO VALIDO AL DÍA/HORA LOCAL TIEMPO CENTRO</b>	<b>LATITUD NORTE</b>	<b>LONG. OESTE</b>	<b>VIENTOS [Km/h]</b>	<b>CATEGORÍA</b>	<b>UBICACIÓN (en km)</b>
<b>29/13h</b>	23.4	115.8	35/55	Baja Remanente	390 km al oeste-suroeste de Cabo San Lázaro, BCS.
<b>30/01h</b>	23.8	116.7	30/35	Baja Remanente	450 km al suroeste de Punta Abrejos, BCS.



**Trayectoria Pronóstico de la Depresión Tropical "ROSLYN"**

Aviso No.	Fecha / Hora local CDT	Lat. Norte	Long. Oeste	Distancia más cercana (km)	Viento mín. / rachas	Categoría	Avance
1	25 sep / 12:00	15.6	119.7	1,310 km al suroeste de Cabo San Lucas, B.C.S.	55/75	Depresión Tropical	Norte (360°) a 9 km/h
02	25 sep / 16:00	16.1	119.6	1,265 km al suroeste de Cabo San Lucas, BCS.	55/75	Depresión Tropical	Norte (360°) a 9 km/h
03	25 sep / 22:00	16.7	120.1	1,270 km al oeste-suroeste de Cabo San Lucas, BCS.	55/75	Depresión Tropical	Nor-noroeste (345°) a 11 km/h
04	26 sep / 4:00	16.8	119.5	A 1,160 km al suroeste de Cabo San Lazaro, BCS.	65/85	Tormenta Tropical	nor-noreste (20°) a 7 km/h
05	26 sep / 10:00	17.0	119.4	918 km al oeste-suroeste de Isla Socorro, Col., y a 1,190 km al oeste-suroeste de Cabo San Lucas, BCS.	65/85	Tormenta Tropical	Nor-noreste (15°) a 7 km/h
06	26 sep / 16:00	16.8	118.8	1,150 km al suroeste de Cabo San Lucas, BCS.	85/100	Tormenta Tropical	Noreste (40°) a 6 km/h
07	26 sep / 22:00	17.2	118.4	1,090 km al suroeste de Cabo San Lucas, BCS.	85/100	Tormenta Tropical	Este-noreste (60°) a 7 km/h
08	27 sep / 4:00	17.8	117.7	725 km al oeste de Isla Socorro, Col. 990 km al oeste-suroeste de Cabo San Lucas, BCS.	75/95	Tormenta Tropical	noreste (50°) a 11 km/h
09	27 sep / 10:00	18.3	117.3	674 km al oeste de Isla Socorro, Col., y a 925 km al oeste-suroeste de Cabo San Lucas, BCS.	75/95	Tormenta Tropical	Noreste (45°) a 11 km/h
10	27 sep / 16:00	18.8	116.6	595 km al oeste de Isla Socorro, Col. 830 km al oeste-suroeste de Cabo San Lucas, BCS.	75/95	Tormenta Tropical	Noreste (50°) a 15 km/h
11	27 sep / 22:00	19.5	115.9	520 km al oeste de Isla Socorro, Col. 725 km al oeste-suroeste de Cabo San Lucas, BCS.	65/85	Tormenta Tropical	Noreste (40°) a 15 km/h
12	28 sep / 04:00	20.2	115.5	505 km al oeste-noroeste de Isla Socorro, Col. 605 km al sur-suroeste de Cabo San Lázaro, BCS.	65/85	Tormenta Tropical	Nor-noreste (25°) a 15 km/h

13	28 sep / 10:00	21.0	115.2	510 km al oeste-noroeste de Isla Socorro, Col., y a 585 km al oeste-suroeste de Cabo San Lucas, BCS.	55/75	Depresión Tropical	Noreste (35°) a 17 km/h
14	28 sep / 16:00	21.6	115.2	A 545 km al noroeste de Isla Socorro, Col., y a 565 km al oeste-suroeste de Cabo San Lucas, BCS.	55/75	Depresión Tropical	Norte (360°) a 11 km/h
15	28 sep / 22:00	22.1	115.1	540 km al oeste de Cabo San Lucas, BCS.	55/75	Depresión Tropical	Norte (360°) a 9 km/h
16	29 sep / 4:00	22.7	115.3	555 km al oeste de Cabo San Lucas, BCS.	45/65	Depresión Tropical	nor-noroeste (345°) a 11 km/h

**EL SIGUIENTE AVISO SE EMITIRÁ A LAS 10:15 HRS TIEMPO DEL CENTRO O ANTES SI OCURREN CAMBIOS SIGNIFICATIVOS**

**Pronosticador:** Martín Téllez Saucedo

**Revisó:** Martín Téllez Saucedo